



KONICA MINOLTA

201W/201WSPモデル 301WSPモデル

A0サイズ対応 デジタル複合機

充実の高機能に、フルカラー scanner をプラス。
A0サイズ対応デジタル複合機、誕生。



*写真は201W SPモデルです。

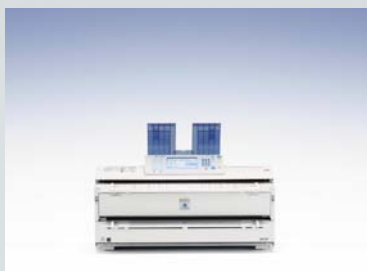
Giving Shape to Ideas

フルカラー スキャナー搭載。 活きた情報の伝達・共有を実現します。

より精密な仕上がりと正確な情報伝達が必要な設計現場に向け生まれた201W/301Wシリーズ。
新たにフルカラー スキャナーを装備し、すべての人の意志を正確に捉え、コミュニケーションを豊かにします。
A0サイズ対応の生産性に、先進テクノロジーによるセキュリティー、フレキシブルな活用をもたらすネットワーク機能。
また、それらを効率よく扱うための優しい操作性。
プロフェッショナルのニーズに応えるために、スケールアップした高機能を1台に集約しました。



機能で選べる3モデルをラインアップ。



201W

デスクトップ型コピーモデル。手差し給紙標準対応。オプションの給紙ユニットやプロッター／カラー スキャン機能を追加することで、用途に合わせたシステムを構築できます。



201WSPモデル 301WSPモデル

プロッター／カラー スキャン／コピー機能搭載の複合機モデル。2段ロール給紙ユニット、A3対応カセット、手差し給紙を標準装備。多様なニーズに対応します。

■モデル別商品構成

	コピー	ネットワークプロッター	ネットワークカラー スキャン	ドキュメントボックス	ロール給紙ユニット1段	ロール給紙ユニット2段	専用テーブル	A3対応カセット	手差し給紙	出力スピード(毎分)
201W	○	オプション	オプション	○	オプション※1	オプション※1	オプション※1	オプション※2	○	A0:2.4枚、A1(ヨコ):4.4枚
201W SPモデル	○	○	○	○	—	○	—	○	○	
301W SPモデル	○	○	○	○	—	○	—	○	○	A0:3.4枚、A1(ヨコ):6.4枚

※1:ロール給紙ユニット1段、ロール給紙ユニット2段、専用テーブルはいずれか一つの装着となります。 ※2:装着の際、ロール給紙ユニット1段または2段のどちらかが必要です。

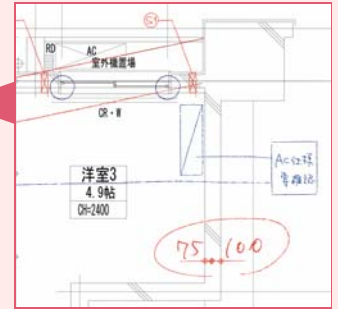
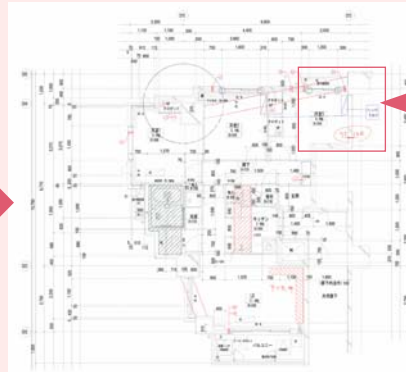
ネットワーク・フルカラースキャン機能で 図面の電子化から共有までの問題を解決できます。

**図面をカラーのまま
電子化したい!**

検図や作業指示、マーキングなどのため色ペンで加筆した図面もそのまま電子化できます。追記した内容や指示も、カラーのため分かりやすく伝達できます。汎用性の高いTIFF・JPEG・PDFデータで保存できるため、アプリケーションの問題を回避し円滑な情報共有が可能です。また、ペーパーレス化を促進し、図面の紛失や持ち出しなどのトラブルを抑止します。



色ペンで加筆した図面を、
議事録として電子化し保存



追記箇所もカラーではっきり。
色分けも一目でわかります。

**読み込み作業の
負荷を低減したい!**

従来A0サイズの図面をカラーで電子化する場合、通常のカラー scanner で分割し、何度も読み込みを行う必要がありました。201W/301Wシリーズなら、A0サイズ対応のため1度の読み込みで電子化可能。作業負荷を低減するとともに、配信する場合も、1ファイルのみのため添付漏れなどのミスを防ぎます。

**配信まで効率よく
行いたい!**

ネットワークスキャン機能により読み込みから配信まで一連の作業をスムーズに行えます。既存のネットワークのまま、受取先的环境に配慮した様々な配信方法を選択可能。スピーディかつ柔軟なデータ運用を実現します。

*SPモデルはネットワーク・フルカラースキャン機能標準装備。201Wはオプションのスキャナーユニットと拡張交換ボードが必要です。

Usability

大型液晶カラータッチパネル採用

8.5インチ大型カラーTFTタッチパネル採用。38.4万画素の高精細表示で操作性が大幅に向上、指先ひとつでより直感的な操作が行えます。

Speedy

新コントローラ採用

印刷データの展開と書き込みを並行処理。処理時間を短縮し、600dpiの高画質で連続印刷も高速アウトプット。

Compact

省スペース設計

A0機でありながら幅1,080mm×奥行き637mm*のコンパクトボディ。コピー操作や用紙・トナー交換を本体前面から行え、設置時も省スペースを実現します。

*SPモデルもしくは、ロール給紙ユニット装着時で原稿ガイドは除く

Security

セキュリティー機能を強化

HDDデータの消去機能や暗号化機能を標準搭載。認証システムや文書を守る多数のセキュリティー機能を搭載し、複合機の使用から文書の運用まで安心を提供いたします。

NETWORK COLOR SCANNER

*201 Wはオプションのスキャナーユニットと拡張データ変換ボードが必要です。
(SPモデルは標準装備)

大判原稿をフルカラーで電子化。スムーズな図面共有とペーパーレス化に貢献。

A0サイズ対応、高画質フルカラースキャン

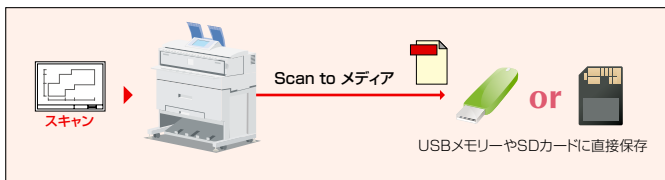
最大A0サイズの原稿を原寸で読み込み可能なフルカラースキャナー搭載。赤入れた図面や、色分けした設備図面などもフルカラーで分割することなく、見やすい状態で電子化できます。場所を取る大判図面の保管場所を削減でき、オフィススペースを有効活用できます。また解像度も600dpiから、データ容量を考慮し低解像度での読み込みも可能。利用目的に応じて使い分けことができ、紙文書の電子化を促進します。

*配信スキャン時に設定できる解像度: 150dpi, 200dpi, 300dpi, 400dpi, 600dpi
*原稿の状態により600dpiで読み取れない場合があります。

Scan to メディア機能搭載

スキャンデータを本体に接続したUSBメモリーやSDカードに保存できます。容量が大きく送信できないようなスキャンデータも、PCレスでダイレクトに保存可能です。

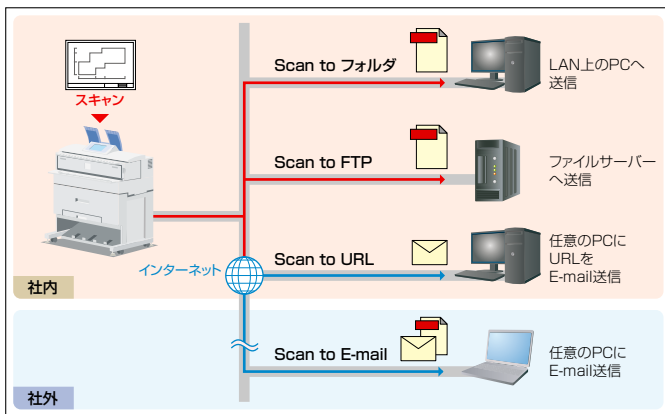
*オプションのメディアスロット タイプW7が必要です。 *USBメモリーの種類により正しく動作しない場合があります。



効率よく文書配信、ネットワークスキャン

スキャンデータの配信方法を業務に合わせて選択することができます。既存の環境のままシンプルなスキャン環境を構築可能。スムーズな配信・共有を促進し、情報コミュニケーションを活性化させます。

■ネットワークスキャン運用例



■ Scan to フォルダ (Scan to SMB)

スキャンデータをクライアントPCの共有フォルダに直接送信します。サーバーレス環境でドキュメントの保存、二次活用を容易に行えます。

■ Scan to FTP

スキャンデータをFTPサーバーに送信できます。必要なときにクライアントPCからデータを取り込み、大容量データも効率的に共有できます。

■ Scan to URL*

ドキュメントボックスに保存したスキャンデータの保管場所のURLをメールで送信。必要時URLにアクセス、Webブラウザから画像を確認しダウンロードできます。URLのみ送信するため、ネットワークの負荷を軽減でき、また送信先のサーバー環境を気にせず情報伝達が行えます。
*E-mailできる環境が必要です。

■ Scan to E-mail*

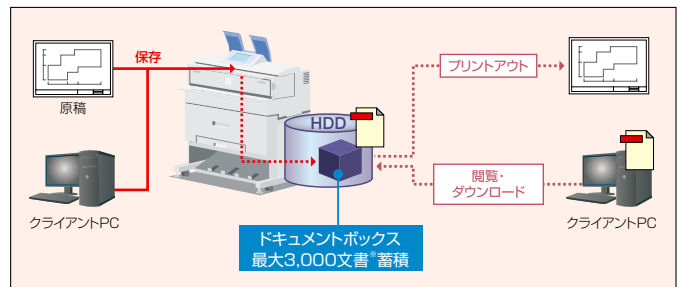
スキャンデータをE-mailの添付ファイルとして登録アドレスへ送信することができます。メールの件名や本文も登録可能なので入力の手間も省け、読み取りから配信まで一連の作業がスピーディーに行えます。
*E-mailできる環境が必要です。

送信前フルカラープレビュー表示

蓄積データや送信する前のスキャンデータをフルカラーでプレビュー表示することができます。最大A2サイズのデータを表示でき、フルカラーのため見やすく確認できます。スキャンミスによる再送の手間を省き、スキャン業務を効率化できます。A0、A1サイズは、A2サイズに切り出した画像でのプレビュー表示が可能です。

大容量ドキュメントボックス

最大3,000文書、1文書あたり最大1,000ページまで*を本体のドキュメントボックス(HDD)に蓄積できます。蓄積文書のサムネイル表示(最大A2サイズまで)もフルカラーで行え、必要文書の検索もスピーディーに、スムーズなデータ共有・活用を実現します。



*すべての機能を合わせて蓄積できる最大ページ数はA4換算で合計9,000ページです。
*本体ではコピー、ドキュメントボックス、プリンター、スキャン機能で蓄積したデータを表示できません。
*ドキュメントボックスに蓄積された文書は出荷時には3日間(72時間)後に消去されるように設定されています。消去までの設定日数を変更したり、「自動消去しない」に設定することもできます。
*細かい線画の原稿はサムネイル表示において見えづらいたことがあります。

汎用画像フォーマット(TIFF/JPEG/PDF)対応

スキャンデータはTIFF/JPEG/PDF形式に自動で変換されます。汎用性の高いフォーマットのため特別なソフトを必要とせず、環境に左右されず閲覧できます。

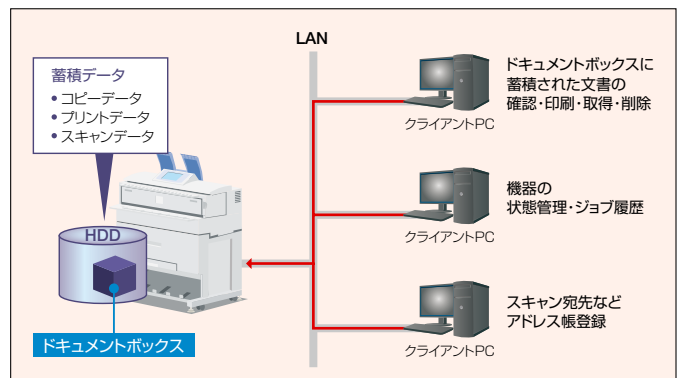
保存ファイル形式	対応形式
■ 白黒2値	シングル/マルチページTIFF, シングル/マルチページPDF
■ グレースケール/カラー	: JPEG, シングルTIFF, シングル/マルチページTIFF

Web Image Monitor

専用ソフトがなくても、Webブラウザを使ってPCから本体のHDDにアクセスできます。ドキュメントボックス(HDD)に蓄積された文書データをサムネイル表示で確認でき、確認後、印刷やPCへダウンロードすることも可能です。さらに、マシンの状態管理やジョブ履歴の確認、スキャン宛先などのアドレス帳登録がPCからできるため、マシン管理が手軽に行えます。

*機能により選択可能なデータ形式が異なります。
*コピー、プリンター機能の蓄積ダウンロードは拡張データ変換ボードが必要になります。
*推奨Webブラウザ: Internet Explorer 5.5 SP2以降、Firefox 1.0以降、Safari 1.0.1.2.2.0(41.2.2)以降

■Web Image Monitor概念図



*万が一ハードディスクなどに不具合が生じた場合、保存データが消失する場合があります。大切なデータは、パソコンおよびメディアでの保存・運用をお願い致します。また、重要な書類の原本は必ず別途保管してください。



NETWORK PLOTTER

*201Wはオプションのプリンターユニットとロール給紙ユニット1段または2段が必要です。
(SPモデルは標準装備)

A0サイズ対応。プロッターとして、プリンターとして生産性を高める。

高速処理を実現する新コントローラー

A0タテ:毎分3.4枚、A1ヨコ:毎分6.4枚*の出力スピードを実現。さらに、プロッターコントローラーの刷新によりデータ処理を高速化。印刷データの展開と書き込みを並行処理し、連続印刷時もスピーディな出力を実現しました。待ち時間を短縮し、作業効率アップに貢献します。

*301W SPモデルの場合。201W、201W SPモデルはA0タテ:毎分2.4枚、A1ヨコ:毎分4.4枚出力。

マルチプラットフォーム&マルチプロトコル対応

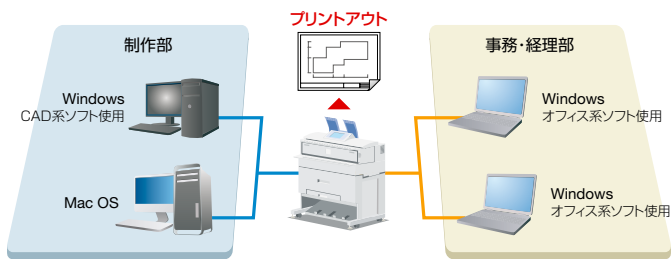
WindowsやCADシステムのほかに、UNIX、Macintosh環境まで幅広く対応。また、プロトコルもお使いのプラットフォームに合わせてTCP/IP、IPX/SPX*、SMBからお選びいただけます。

*NetWare4.x/5.xのNDS、バインダリモードに対応。

IPv6に対応

次世代のネットワークプロトコルであるIPv6に対応。インターネット上の全機器に固有のIPアドレスを割り当てることができるので、インターネットを通じて機器同士のダイレクトな通信が可能となるほか、セキュリティ機能の向上を実現します。

環境に合わせて選択、多様なプロッター・プリンター言語



Windowsプリンター

Word、Excel、PowerPointなどのオフィス系文書の出力に適したRPCSドライバー。Windowsアプリケーションで作成したファイルを、データの種類や接続形態を問わず自在に出力可能です。また、印刷データを本体HDDに蓄積後、本体パネル操作で出力する保留印刷や試し印刷機能など各種機能を搭載しています。

CAD出力用RP-GL/2ドライバー

CADデータの出力に特化したRP-GL/2ドライバー。ペンごとの線幅の設定や印字領域の設定など、CAD出力で必要とされる特有の機能にも対応しています。

AutoCAD用HDIドライバー

「AutoCAD20XXシリーズ」で作成したデータの印刷を専用とするHDIドライバーを搭載。ラスター/ベクター混在データも快適な出力が可能です。

Adobe PostScript3対応

*オプション
オプションのPS3カード WG4/WG5の装着でMacintosh環境からの出力もサポート。WindowsとMacintoshが混在した環境でもお使いいただけます。

PS3モード標準搭載フォント

和文フォント	平成明朝体W3、 平成角ゴシック体W5
欧文フォント	136書体

RTIFFダイレクト出力

RTIFFエミュレーションを搭載し、TIFFデータやCALS (Type 1) ラスターファイルのダイレクト出力が可能です。

豊富なインターフェース

高速インターフェースを実現する100BASE-TXを標準搭載。また、オプションの選択で、多彩なインターフェースに拡張可能です。

標準搭載	●100BASE-TX/10BASE-T	●USB2.0*1
オプション	●拡張無線LAN (IEEE802.11a/b/g準拠)*2	●GigaBitイーサネット*2 ●IEEE 1284

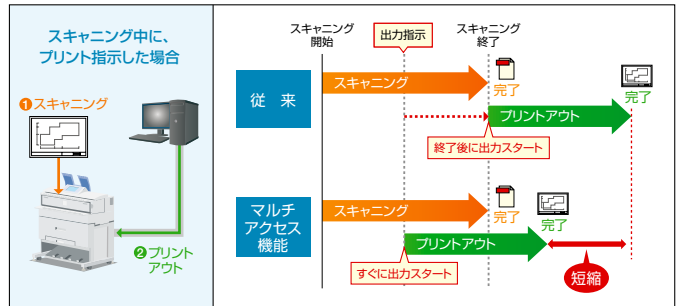
*1: Windows 95/98は未対応です。また、Mac OSではMac OS X 10.3.3以上が必要です。

*2: いずれかひとつを装着可能です。

出力と読み取りを同時処理

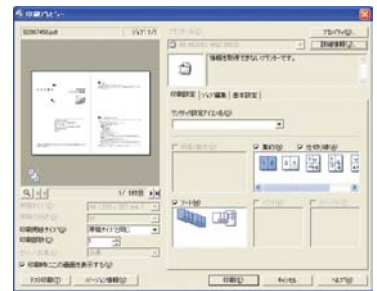
複数ジョブの同時処理が可能なマルチアクセス機能を採用。コピーやプリントアウトの出力動作とスキャンの読み取り作業を同時に行うことができます。業務が集中する時間帯も、待ち時間を解消します。

■マルチアクセス機能



印刷プレビューで、プリント前に出力結果を確認

RPCSドライバーに印刷結果のプレビュー機能を搭載。PCの画面で印刷結果を確認してから、実際の印刷指示をするためミスプリントの低減に繋がります。また、画面を確認しながら設定を変更することもできます。



印刷プレビュー画面

*PCのスペックやデータサイズにより、表示できる最大サイズは異なります。

自動でサイズを検知、シンクロカット機能

カットサイズを自動で検知するシンクロカット機能をRP-GL/2ドライバーに搭載。不定形サイズの登録や用紙サイズを入力する必要なく、アプリケーションの図面領域情報を元に、自動で長さを検知しカットします。用紙の先端が後端に余白を加えてカットすることも可能です。

*使用するアプリケーションによっては使用できない場合があります。

プロットデータダイレクト出力設定機能

[RP-GL/2エミュレーション]

- 座標軸回転機能
- 線幅設定機能
- 水平補正機能
- ミラーリング機能
- 余白調整機能
- プロッターモード選択機能
- ペン設定選択機能
- 垂直補正機能
- 紙サイズ切替方法選択機能
- センタリング機能
- XY原点位置補正機能 (mm単位)
- 変倍率設定機能
- 印字領域設定機能
- 原稿サイズ判定方法選択機能

ネットワークユーティリティ

Network Monitor for Admin

ネットワークを効率よく運用管理できるユーティリティ。システム管理者の方の負担を軽減します。

導入設置時の負荷を軽減

ネットワークの設定などをPCから行え、登録作業を軽減し導入時の手間を省きます。

ネットワーク管理

機器のネットワークに関する設定や、装置に関する情報を確認することができます。

マシンの状態管理

印刷中、消耗品切れや紙づまりなど、マシンの状態を確認できます。

コニカミノルタのホームページにて公開

http://www.konicaminolta.jp/pr/201w301w_download



DIGITAL COPY

大判図面に必要な変倍機能、精密図面に必要な画質モードを搭載。

ストレスフリーの快適コピースピード

ファーストコピータイムがA0タテ:25秒以下、A1ヨコ:17秒以下*1。連続コピーがA0タテ:3.4枚/分、A1ヨコ:6.4枚/分*2の快適スピードを達成。優れた瞬発力と高生産性でコピーワークをサポートします。また最大99部の設定が可能で、大量コピーも容易に行えます。

*1:201Wはオプションのロール給紙ユニット1段または2段装着時。
*2:301W SPモデルの場合。201W、201W SPモデルはA0タテ:毎分2.4枚、A1ヨコ:毎分4.4枚出力。

幅広い用紙対応力

ロール給紙ユニット2段*1装着時は、A列・B列の用紙を同時にセットでき、A0判～A4判、B1判～B4判までコピーできます。また、長尺原稿は最大15m*2までコピー可能。道路や鉄道など大判図面のコピーに役立ちます。

*1:201Wはオプション *2:用紙幅、用紙種類によって最大長は異なります。

用紙に合わせた定着モード

用紙の厚さや種類により、定着温度や定着ローラー速度を5段階で調節可能。トレーシングペーパーやフィルムなど特殊用紙の波打ちやシワの発生を低減します。

見やすく鮮明に再現する画質設定

高解像度600dpi・256階調で、図面の細線や微細な文字、写真原稿も鮮明に再現。また様々な原稿に対応する「画質モード」や、好みの濃さに設定できる9段階の「マニュアル濃度調節機能」も搭載し、精密な図面もしっかりと表現します。

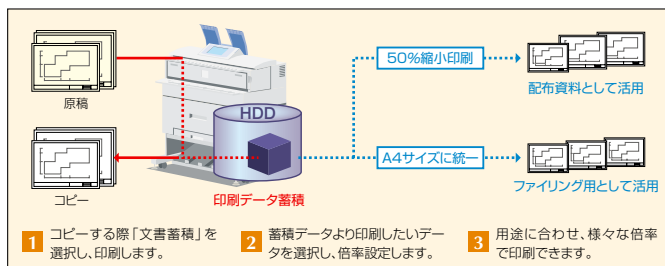
画質モード一覧

画質モード	特徴
線画	図面などの線画の原稿に適したモード
文字	文字が主体の原稿に適したモード
文字・写真	写真と絵画と文字が混在した原稿に適したモード
印画紙写真	プリント(現象)された写真などに適したモード
印刷写真	雑誌に印刷された写真などに適したモード

画質モード	特徴
複写写真	カラーコピー原稿に適したモード
ケイ線消去	セクションペーパーの緑ケイ線消去に適したモード
切り張り原稿	地肌の濃さが違う切り張り原稿の地肌を消去しやすいモード
複写原稿	繰り返しコピーした原稿に適したモード

ワンスキャンで用途別の変倍*コピーが可能

コピーと同時にドキュメントボックスにコピーデータを蓄積できます。蓄積データの活用により、1度の原稿スキャンで用途に合わせた様々な変倍コピーを取ることが可能です。複数サイズのコピーが必要な場合や、後日また同じコピーが必要な場合など、原稿の読み取りを繰り返すことなく蓄積データからプリントできるので、工程が省け業務効率が向上します。



*ドキュメントボックスに蓄積したコピー蓄積/ドキュメントボックス蓄積データを変倍コピーするには、拡張データ交換ボード(201Wはオプション、SPモデルは標準装備)が必要です。

自在な設定が可能な変倍機能

25%～400%までのズーム機能搭載により、A0～A4の範囲の拡大・縮小も1度の操作で行えます。0.1%刻みでの変倍コピーも可能で、効率よく、正確なコピー作業が可能です。

- 変倍機能
- 用紙指定変倍
 - オートモード変倍
 - 定形変倍
 - ズーム
 - 独立変倍
 - 寸法変倍
 - 微調変倍

その他コピー機能

- 回転コピー
- 集約
- リポート
- ダブルコピー
- 白黒反転
- 部分コピー
- ミラー
- 枠消去
- フォーマット合成(最大サイズ:A0)
- 内消去・外消去
- 余白
- 印刷位置調整
- 機密管理ナンバリング
- 日付印字
- ページ印字
- スタンプ印字
- ユーザースタンプ印字
- 試しコピー

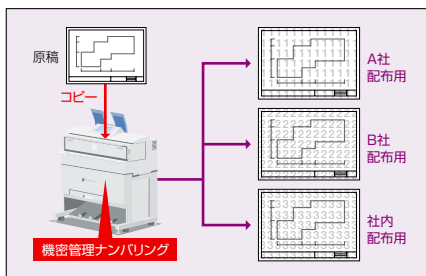


SECURITY

重要な書類や図面をしっかり保護する、高度なセキュリティー機能。

機密管理ナンバリング

コピー時に、部数ナンバーを透かし印刷することができます。部数ごとに別々のナンバリングを施せるため、コピーでありながら1部ごとの管理が可能です。ナンバーにより配布先の特ができ、不正コピーや情報漏洩を抑制します。



*ナンバリングの濃度は4段階、大きさは3段階で調節できます。
*機密管理ナンバリングが可能な最大サイズはA0サイズです。

パスワード付暗号化PDF

スキャン時に、本体操作パネル上の設定だけで「パスワード付暗号化PDF」を生成することができます。ファイルを開く時に、設定したパスワードを要求されるため、第三者による不正閲覧を抑制でき、機密性の高い技術系の図面や顧客の図面管理などに効果的です。

ユーザー認証システム

ログインユーザー名とパスワードを入力するとマシンが使用可能になるユーザー認証システムを搭載。第三者の使用を防ぎ、使用者を制限できます。また、ネットワークで接続されているWindowsのドメインコントローラーやLDAPサーバーとの連携により、既存の認証システムによる個人認証が可能です。

不正利用防止システム

コピー・プリンター・スキャン・ドキュメントボックスの各機能を、ユーザーごとに利用制限可能。管理者が各機能の使用状況を把握することで、セキュリティーを高めるとともに、ランニングコストの削減に役立ちます。

HDD消去/暗号化機能

▶ HDD残存データ消去機能

HDDに蓄積された文書データやユーザー情報を上書き消去します。コピーやプリント時に上書きする逐次消去や、全て消去する一括消去から選択できます。

▶ HDD暗号化機能

アドレス帳や文書データなど、HDDに蓄積されているデータを暗号化します。本体廃棄時などのHDD盗難や不正アクセスから大切な情報を保護します。

その他セキュリティー機能

- 通信経路の暗号化システム
- ネットワークポートON/OFF
- 文書アクセス制限
- 印刷可能IPアドレス制限
- アドレス帳暗号化
- 機密印刷
- 配信制限(宛先)
- IEEE802.1x認証対応
- パスワード暗号化(ドライバー暗号鍵)



OPERATION

使いやすさと設置効率を考えた、操作性とスタイル。



*ランプの表示状態は撮影用のイメージです。画面はハズレ合成です。

大型カラー液晶タッチパネル搭載

操作パネルには、カラーTFT、8.5インチ大型タッチパネルを採用。フルカラーディスプレイにより視認性と操作性が大きく向上しました。蓄積データのサムネイル表示*やプレビュー表示*も可能です。またトナー交換や紙詰まり処理などの操作手順を分かりやすく説明するアニメーションガイダンス機能も搭載しています。 *最大A2サイズまで

簡単画面ボタンを押すと、よりシンプルに操作を行える簡単操作画面に切り替わります。5mm以上の大きな文字表示で、高齢者や弱視の方も安心してお使いいただけます。

コンパクトボディ&省スペース設計

本体は幅1,080×奥行き637mm*でA1機同等のコンパクトボディ。コピーや用紙・トナー交換の操作は本体前面から行え、設置時の省スペース化も実現しています。 *原稿ガイドは除く

最大4WAY供給・5種類の定形紙を同時セット可能

手差し、2段ロールユニット*、カセット*装着時は、4WAY給紙が可能です。最大5パターンの定形サイズを同時にセットすることができ、大判出力から配布用・ファイリング用の出力まで、1台で幅広い給紙ニーズに対応します。 *201Wはオプション

■1段ロール給紙ユニット



[ロール給紙ユニット1段 WG4/WG5]

■2段ロール給紙ユニット



[ロール給紙ユニット2段 WG4/WG5]
*SPモデルは標準装備

■A3サイズ対応カット紙トレイ



[カセット CT6500]
*SPモデルは標準装備

■用紙セット例

給紙段	ロール紙幅	タテ	ヨコ
1段目ロール	728mm	B1	B2
2段目ロール	594mm	A1	A2
カット紙トレイ	-	A3	-

▶ ロール交換の負担を軽減するフランチタイプ採用

フランチタイプのロール紙セット方式を採用。ロール紙の両端にフランチ軸のペーパーホルダーをはめ込むだけなので、重量のあるロール紙の補給・交換作業も容易に行うことができます。



(写真は201W)

カラーユニバーサルデザイン

201W/301Wシリーズは、カラーユニバーサルデザイン認証を取得。色覚の個人差を問わず、できるだけ多くの人に使いやすいよう配慮して作られていると認定されました。



*カラーユニバーサルデザイン認証はNPO法人カラーユニバーサルデザイン機構により、カラーユニバーサルデザインが実現できたと確認された場合に発行される第三者認証です。

省スペースで納得のペーパーハンドリング

原稿・コピーの排紙先を用途に合わせてそれぞれ2方向*の排紙先から選択することができます。限られたスペースで快適なペーパーハンドリングを実現します。



*コピー下排紙はオプションのロール給紙ユニット (SPモデルは標準) または専用テーブルが必要です。

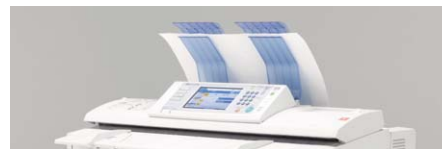
▶ 読み取る前の原稿もスタック可能



原稿プレスタッカー-W5*を装着することで、読み取る前の原稿を一時的にスタック可能。複数枚の原稿をコピーやスキャンする際、かさばる原稿をスタックしておけばスムーズに作業を行えます。 *オプション

*オプションのロール給紙ユニット (SPモデルは標準) または、専用テーブルのいずれも装着していない場合は、設置環境によってはセットできない場合があります。

▶ 読み取り後の原稿を本体にスタック



■本体上部でスタック

最大A1ヨコまでの原稿を本体上部にスタック可能です。排出された原稿がパネルにかぶさることなく、継続して作業ができます。 *スタック枚数は1枚のみ。*写真はA2ヨコの原稿です。

▶ プリント/コピーした用紙を本体にスタック



■本体上部でスタック

A1タテまでの出力紙を最大50枚までスタック可能。出力紙をピックアップしやすい上に、出力状況が一目で確認できます。 *写真はA1ヨコ用紙スタック時です。



■本体胴内にスタック

最大A0までの出力紙をスタック可能。本体内部にスタックされるため、オフィスのスペースを有効活用できます。 *オプションのロール給紙ユニット (SPモデルは標準) または、専用テーブル装着時。



■本体後方にスタック

後方排紙スタッカー-W5*の装着により、出力図面を本体後方にスタック可能です。 *オプション *オプションのロール給紙ユニット (SPモデルは標準) または、専用テーブル装着時。

Environment 地球環境にも配慮したエコロジーデザイン

■グリーン購入法適合

グリーン購入法の規格に適合。省エネルギー設計・リサイクル設計によって高い環境性能を実現しています。



■エコマーク認定

待機時・使用時の省電力化、部品リサイクルなどへの積極的な取り組みから、「日本エコマーク」複写機基準の認定を受けています。



■国際エネルギースタープログラム基準適合

エネルギー効率の高いオフィス機器の開発・導入を目的とした国際的な省エネルギー基準「国際エネルギースタープログラム」に適合しています。



■特定有害物質を削減、RoHS指令に対応

EUで制定された電気・電子機器に対する特定有害物質の使用制限に関する指令、RoHSに対応。指定6化学物質の使用制限に準拠するとともに、環境影響化学物質を可能な限り削減しています。

201W / 201W SPモデル / 301W SPモデルの主な仕様

■基本仕様/コピー機能

	201W	201W SPモデル	301W SPモデル																			
形式	デスクトップ	コンソール																				
メモリー	標準:1GB 最大:2GB*1	2GB																				
HDD容量	160GB																					
複写原稿	シート、A0判~A4判、最大通紙幅:960mm、最大:幅914mm×長さ15,000mm、最小:幅210mm×長さ210mm																					
複写サイズ	A0判~A4判、B1判~B4判 最大:幅914mm×長さ2,000mm(手差し) 最大:幅914mm×長さ15,000mm(ロール) ^{※2} 最小:幅210mm×長さ257mm(手差し) 最小:幅210mm×長さ280mm(ロール) ^{※2}	A0判~A4判、B1判~B4判 最大:幅914mm×長さ2,000mm(手差し) 最大:幅914mm×長さ15,000mm(ロール) 最小:幅210mm×長さ257mm(手差し) 最小:幅210mm×長さ280mm(ロール)																				
	<table border="1"> <thead> <tr> <th colspan="4">〈用紙幅別長尺コピー対応表〉</th> </tr> <tr> <th>用紙幅</th> <th>841mm</th> <th>594mm</th> <th>420mm</th> <th>297mm</th> </tr> </thead> <tbody> <tr> <td>普通紙/再生紙</td> <td>15,000mm</td> <td>3,600mm</td> <td>3,600mm</td> <td>3,600mm</td> </tr> <tr> <td>トレーシングペーパー/フィルム</td> <td>3,600mm</td> <td>3,600mm</td> <td>3,600mm</td> <td>3,600mm</td> </tr> </tbody> </table>			〈用紙幅別長尺コピー対応表〉				用紙幅	841mm	594mm	420mm	297mm	普通紙/再生紙	15,000mm	3,600mm	3,600mm	3,600mm	トレーシングペーパー/フィルム	3,600mm	3,600mm	3,600mm	3,600mm
〈用紙幅別長尺コピー対応表〉																						
用紙幅	841mm	594mm	420mm	297mm																		
普通紙/再生紙	15,000mm	3,600mm	3,600mm	3,600mm																		
トレーシングペーパー/フィルム	3,600mm	3,600mm	3,600mm	3,600mm																		
画像欠け幅	先端8mm、後端8mm、左右合計5mm以下																					
解像度	読み取り:600dpi(256階調) 書き込み:600dpi(2値)																					
ウォームアップタイム	2分以内(室温23℃)																					
ファーストコピータイム ^{※3}	A0タテ:41秒、A1ヨコ:26秒 ^{※4} もしくはA0タテ:25秒、A1ヨコ:17秒 ^{※5}	A0タテ:25秒、A1ヨコ:17秒 ^{※5}																				
連続複写速度(毎分) ^{※7}	A0タテ:2.4枚、A1タテ:3.6枚、 A1ヨコ:4.4枚、A2タテ:4.4枚、 A2ヨコ:5枚、A3タテ:5枚、 A3ヨコ:6枚、A4タテ:6枚	A0タテ:3.4枚、A1タテ:4.6枚、 A1ヨコ:6.4枚、A2タテ:6.4枚、 A2ヨコ:8枚、A3タテ:8枚、 A3ヨコ:10枚、A4タテ:10枚																				
複写倍率	固定 1:1±0.5%、1:0.250、1:0.354、1:0.500、1:0.707、1:1.414、1:2.000、1:2.828、1:4.000 ズーム 25~400% (1%あるしほ1.0%単位)																					
給紙方式	標準 手差し 最大 ロール2段+カセット1段(250枚) ^{※8} +手差し	ロール2段+カセット1段(250枚) ^{※8} +手差し																				
対応用紙坪量	51g/m ² ~134g/m ² (普通紙)																					
連続複写枚数	1~99枚																					
電源	100V15A、50/60Hz																					
最大消費電力	1,500W以下																					
大きさ(幅×奥行×高さ)	1,080×637×580mm	1,080×708×1,280mm																				
機軸占有寸法(幅×奥行) ^{※9}	1,080×974mm	1,080×1,040mm																				
質量	107kg	190kg以下																				

- *1: スキャナー拡張時。
- *2: オプションのロール給紙ユニット装着時。
- *3: 原稿読み取り後から排紙完了までの時間。
- *4: 手差し、後ろ排紙、再印刷時。
- *5: オプションのロール給紙ユニット装着時、第一給紙段、後ろ排紙。
- *6: 第一給紙段、後ろ排紙。
- *7: 原稿読み取り後、2枚目以降のスピード。
- *8: 6.4g/m²用紙にて換算。
- *9: 原稿紙幅が1m延長時。

■スキャン機能

	201W	201W SPモデル	301W SPモデル
形式	内蔵型		
メモリー	基本仕様準ずる		
最大原稿読み取りサイズ	基本仕様準ずる ^{※1}		
階調	モノクロ:2階調、グレースケール:256階調、フルカラー:RGB各 256階調		
インターフェース	標準 Ethernet(100BASE-TX/10BASE-T)	Ethernet(100BASE-T)、無線LAN(IEEE802.11a/b/g)	
メール送信	読み取り解像度 ^{※2} :150dpi、200dpi、300dpi、400dpi、600dpi 対応プロトコル:SMTP 出力フォーマット:TIF、JPEG、PDF		
ファイル送信	読み取り解像度 ^{※2} :150dpi、200dpi、300dpi、400dpi、600dpi 対応プロトコル:SMB、FTP、NCP 出力フォーマット:TIF、JPEG、PDF		
ネットワーク	読み取り解像度 ^{※2} :150dpi~1,200dpiの範囲で指定可能 対応プロトコル:TCP/IP(IPv4)	対応OS:Windows Vista/7/8.1、Windows Server 2008/2008 R2	

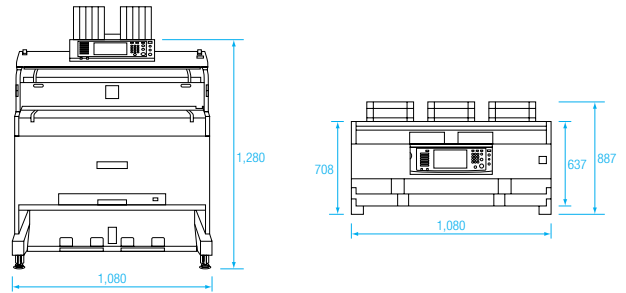
- *1: 201Wは、オプションのスキャナーユニットと拡張データ交換ボードが必要です。(SPモデルは標準装備)
- *2: 出力フォーマットや画像の圧縮率により、最大原稿読み取りサイズは変わります。
- *3: 読み取り原稿サイズおよび読み取り設定により、最大読み取り解像度は変わります。

■プロッター機能

	201W	201W SPモデル	301W SPモデル
形式	内蔵型		
メモリー	基本仕様準ずる		
プロットサイズ	基本仕様準ずる		
ページ記述言語	標準:RPCS、RPDL ^{※1} オプション:PostScript3		
エミュレーション	標準 RP-GL/2(HP DJ600/DJ700準拠)、RP-GL(HP7550、HP7580)、RTIFF(マルチページ:TIF、CAL、Type1)		
	オプション PDF Direct		
内蔵フォント	標準 明朝L、ゴシックB、明朝Lプロポーショナル、ゴシックBプロポーショナル、Courier10、PrestigeElite12、Letter Gothic15、BoldFace PS、CourierNew4書体、Arial4書体、TimesNewRoman4書体、Wingdings、Century、Symbol、OCR-B、漢字ストローク	オプション (PostScript3) 和文2書体(平成明朝W3、平成角ゴシックW5)、欧文136書体	
対応プロトコル	標準 TCP/IP ^{※2} (IPv4/IPv6)、IPX/SPX、SMB	オプション AppleTalk ^{※3}	
対応OS	標準 Windows Vista/7/8.1、Windows Server 2008/2008 R2/2012	オプション Mac OS X 10.2以上	
連続プロット速度(毎分)	連続複写速度と同等		
インターフェース	標準 Ethernet(100BASE-TX/10BASE-T)、USB2.0 ^{※4} ※5	オプション IEEE1284準拠(双方向/パラレル)、無線LAN(IEEE802.11a/b/g)、GigaBitイーサネットボード	
解像度	600dpi		
変倍	20%~400%		

- *1: 201Wは、オプションのプロッターユニットとロール給紙ユニットが必要です。(SPモデルは標準装備)
- *2: プリンタードライバの提供は行いません。
- *3: IPv6はネットワークやオペレーティングシステムの環境によってはご利用いただけません。
- *4: PS3カードが必要です。
- *5: Mac OSでは、Mac OS X 10.3.3以上が必要です。
- *6: USBインターフェースは各対応機器すべての動作を保障するものではありません。

■外形寸法図(単位:mm)



■本体標準価格(搬入設置料)〈税別〉

201W	1,200,000円(29,000円)
201W SPモデル	2,050,000円(59,000円)*
301W SPモデル	2,350,000円(59,000円)*

- *パソコン1台へのドライバー/ユーティリティのインストールを含みます。
- *上記搬入設置料はコニカミノルタジャパン(株)が設置した場合の実例です。
- *特殊作業(クレーン車使用等)の場合は、別途料金が必要となります。

複写機・複合機・プリンターのサプライ製品の製品安全シート(MSDS、Material Safety Data Sheet)をインターネット上に掲載しております。お使いいただく前に内容をご確認ください。
<http://konicaminolta.jp/pr/msds/>

ご注意

※国内外で流通する紙幣、貨幣、政府発行の証券類、未使用の郵便切手、郵便はがき、政府発行の印紙類などをコピーすることは法律で禁止されています。
※著作権の目的となっている書籍・音楽・絵画・版画・地図・映画・図画・写真などの著作物は、個人的に、または家庭内その他、これに準ずる限られた範囲内で使用するためにコピーする以外は禁じられています。



安全にお使いいただくために

- 使用前に取扱説明書をよくお読みの上、正しくお使いください。
- 表示された正しい電源・電圧でお使いください。
- アース接続を確実に行ってください。故障や漏電の場合、感電するおそれがあります。
- 水気、湿気、湯気、ほこり、油煙等の多い場所に設置しないでください。火災、感電、故障などの原因となることがあります。

※万が一、本体ハードディスクに不具合が発生した場合、蓄積されたデータが消失することがあります。データの消失による直接・間接の損害については、当社は一切その責任を負いませんので、あらかじめご了承ください。(長期保存の場合は、パソコンに引き取り、運用することをおすすめします。)*本機をインターネットに接続されたネットワーク環境でご利用には、必ずファイアウォールなどを設置し、セキュリティを確保した環境で運用してください。*製品の仕様・外観・価格が都合により予告なしに変更する場合があります。*このカタログに記載されている画像サンプルは機能説明のために作成したもので実際の出力サンプルとは異なります。*このカタログに記載されている商品は国内仕様のため海外では使用できません。*KONICA MINOLTA、KONICA MINOLTAロゴ、Giving Shape to Ideasはコニカミノルタ(株)の登録商標です。*Microsoft、WindowsおよびWindows Vistaは米国Microsoft Corporationの米国およびその他の国における登録商標または商標です。*Windowsの正式名称は、Microsoft Windows Operating Systemです。*Adobe ReaderおよびPostScriptは、米国Adobe Systems Inc.の米国およびその他の国にお

コニカミノルタ情報機器事業の生産事業所およびその生産関係会社の全てにおいてISO14001を取得しています。また、国内販売会社の全拠点でも認証を取得しています。

国内総販売元

コニカミノルタ ジャパン株式会社
〒105-0023 東京都港区芝浦1-1-1

お客様相談室 ☎ **0120-805039**

受付時間は土、日、祝日を除く9:00~12:00、13:00~17:00でお受けします。

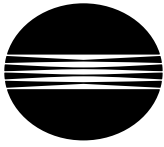
おことわり 確認のためお問い合わせ内容を録音させていただきます。ご了承ください。
消耗品・修理・保守・サービスに関するお問い合わせは、ご購入いただいた当社販売店へご連絡ください。

製品についての詳しい情報は、インターネットでご覧いただけます。<http://www.konicaminolta.jp>

お問い合わせは、当社へ。



このカタログには植物油インキを使用しています。



KONICA MINOLTA

201W / 201W SPモデル 301W SPモデル

本紙記載の価格、料金には消費税が含まれておりません。
ご購入の際には、別途申し受けます。

■ オプションシステム & 価格表

メディアスロット タイプW7
.....45,000円

〈本体〉

201W.....1,200,000円

201W SPモデル...2,050,000円

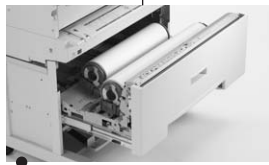
301W SPモデル...2,350,000円



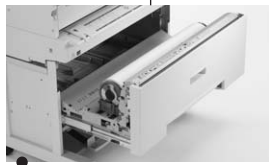
原稿プレスタッカー W5^{※3}
.....30,000円



後方排紙スタッカー W5^{※4}
.....30,000円



★ ロール給紙ユニット2段
WG4/WG5
.....400,000円



ロール給紙ユニット1段
WG4/WG5
.....300,000円

選択



★ カセット CT6500
.....50,000円

★ 拡張データ変換ボード
WG4/WG5^{※1}
.....50,000円

★ スキャナーユニット
WG4/WG5
.....120,000円

★ プリンターユニット
WG4/WG5^{※2}
.....300,000円

PS3カード
WG4/WG5
.....145,000円

拡張1284ボード
タイプB
.....20,000円

拡張無線LANボード
タイプ
.....50,000円

GigaBitイーサネットボード
タイプA
.....40,000円

選択

専用テーブル TB6500
.....100,000円

* **選択** マークは同時装着できないオプションです。ご注意ください。

* **□** は、内部に取り付けるオプションです。

* **★** マークの付いたオプションは、201W SPモデル、301W SPモデルに標準搭載です。

※1: (本体+拡張データ変換ボード) および (本体+プリンターユニット+拡張データ変換ボード) の組み合わせも可能です。

※2: プリンターユニット装着には、ロール給紙ユニット1段 WG4/WG5またはロール給紙ユニット2段 WG4/WG5が必要です。

※3: 201Wへの装着時、専用テーブル TB6500、ロール給紙ユニット1段 WG4/WG5、ロール給紙ユニット2段 WG4/WG5のいずれも装着していない場合、設置環境によってはセットできない場合があります。

※4: 201Wへの装着には、専用テーブル TB6500またはロール給紙ユニット1段 WG4/WG5またはロール給紙ユニット2段 WG4/WG5のいずれか1つが必要です。

●ロール給紙ユニット1段 WG4/WG5

使用可能用紙(ロール紙)	普通紙、トレーシングペーパー、フィルム、再生紙
使用サイズ	210mm、257mm、297mm、364mm、420mm、440mm、515mm、594mm、660mm、728mm、800mm、841mm、880mm、914mm
用紙長さ・収納段数	150m×1段
ロールカット方式	定寸カット・シンクロカット
電源	本体から供給
大きさ(幅×奥行×高さ)	1,080×700×720mm
質量	70kg

●専用テーブル TB6500

大きさ(幅×奥行×高さ)	1,080×700×720mm
質量	31kg

●カセット CT6500 (201W SPモデル、301W SPモデルに標準装備)

使用可能用紙	普通紙、再生紙
用紙サイズ(幅)	A3タテ、B4タテ、A4タテ
セット可能枚数	250枚
大きさ(幅×奥行×高さ)	620×570×130mm
質量	6kg

●ロール給紙ユニット2段 WG4/WG5 (201W SPモデル、301W SPモデルに標準装備)

使用可能用紙(ロール紙)	普通紙、トレーシングペーパー、フィルム、再生紙
使用サイズ	210mm、257mm、297mm、364mm、420mm、440mm、515mm、594mm、660mm、728mm、800mm、841mm、880mm、914mm
用紙長さ・収納段数	150m×2段
ロールカット方式	定寸カット・シンクロカット
電源	本体から供給
大きさ(幅×奥行×高さ)	1,080×700×720mm
質量	72kg

●原稿プレスタッカー W5

用紙サイズ	A0以下
大きさ(幅×奥行×高さ)	262×135×528mm (1個の大きさ)
個数	2個
質量	1kg (2個の重さ)

●後方排紙スタッカー W5

用紙サイズ	A0タテ、A1タテ
スタック可能枚数	10枚
大きさ(幅×奥行×高さ)	1,032×432×503mm (組付時)
質量	6kg

■**本体標準価格** 201W 1,200,000円 (標準搬入設置料金29,000円) <税別>
 201W SPモデル 2,050,000円 (標準搬入設置料金59,000円*) <税別>
 301W SPモデル 2,350,000円 (標準搬入設置料金59,000円*) <税別>

※パソコン1台へのドライバー/ユーティリティのインストールを含みます。

■**オプション価格<外部オプション>**

商品名	標準価格(税別)	取付料金(税別)	搭載機種			備考
			201W	201W SPモデル	301W SPモデル	
ロール給紙ユニット1段 WG4/WG5*	300,000円	10,000円	オプション	—	—	ロール紙サイズ:幅210~914mm、長さ150m
ロール給紙ユニット2段 WG4/WG5*	400,000円	10,000円		標準	標準	
専用テーブル TB6500*	100,000円	5,000円		—	—	
カセット CT6500	50,000円	5,000円	オプション	標準	標準	ロール給紙ユニット1段 WG4/WG5またはロール給紙ユニット2段 WG4/WG5に装着
原稿プレスタッカー W5	30,000円	5,000円	オプション	オプション	オプション	本体前面に原稿をスタック可能
後方排紙スタッカー W5	30,000円	5,000円	オプション	オプション	オプション	本体後方に用紙をスタック可能
ロールペーパーホルダー	15,000円	—	オプション	オプション	オプション	予備用2個1セット
メディアスロット タイプW7	45,000円	5,000円	オプション	オプション	オプション	Scan to メディア拡張オプション

※ロール給紙ユニット1段 WG4/WG5、ロール給紙ユニット2段 WG4/WG5、専用テーブル TB6500は、いずれか一つの装着となります。

■**オプション価格<内部オプション>**

商品名	標準価格(税別)	取付料金(税別)	搭載機種			対象機能		備考
			201W	201W SPモデル	301W SPモデル	コピー	プリンター スキャナー	
プリンターユニット WG4/WG5	300,000円	15,000円	オプション	標準	標準	○	○	装着には、ロール給紙ユニット1段WG4/WG5またはロール給紙ユニット2段WG4/WG5が必要です。
スキャナーユニット WG4/WG5	120,000円	10,000円	オプション	標準	標準	○	○	装着には、拡張データ変換ボードWG4/WG5が必要です。
拡張データ変換ボード WG4/WG5	50,000円	2,300円	オプション	標準	標準	○	○	ドキュメントボックスに蓄積したコピーとプリントデータをパソコンに引き取る際に必要です。ドキュメントボックスにコピー蓄積ドキュメントボックス蓄積したデータを変換/高度調整して印刷する際に必要です。Adobe社のPostScript3による出力が可能。
PS3カード WG4/WG5	145,000円	2,300円	オプション	オプション	オプション	○	○	IEEE 1284準拠の双方向パラレルインターフェースボード。ハーフピッチをフルピッチに変換するアダプターを同梱。(ケーブル別売)
拡張1284ボード タイプB	20,000円	4,500円	オプション	オプション	オプション	○	○	無線LANでネットワーク接続するためのインターフェースボード。標準装備のEthernetとは同時に使用することはできません。
拡張無線LANボード タイプA*	50,000円	4,500円	オプション	オプション	オプション	○	○	1000BASE-T規格に準拠。*USB2.0ポート付。本オプション装着時は、標準のネットワークボードとUSBポートは使用できません。
GigaBitイーサネットボード タイプA*	40,000円	4,500円	オプション	オプション	オプション	○	○	

※装着時は、他のオプションインターフェースは装着できません。いずれか一つの装着となります。 *上記オプション取付料金は、コニカミノルタジャパン(株)が設置した場合の実費例です。*オプション複数取付の場合は、それぞれの取付料金を申し受けます。

■**ペーパー価格**

種類	商品名	規格	標準小売価格	坪量	販売単位	種類	商品名	規格	標準小売価格	坪量	販売単位	
												普通紙
普通紙	普通紙	841mm×150m	11,440円	64g/m ²	2本/箱	A2	4,500円	75g/m ²	100枚			
普通紙	普通紙	594mm×150m	9,130円	64g/m ²	2本/箱	EPシート<75>トレーシング	A3T	5,000円	75g/m ²	250枚		
普通紙	普通紙	420mm×150m	5,720円	64g/m ²	2本/箱	EPシート<80>トレーシング	A4T	2,500円	80g/m ²	250枚		
普通紙	普通紙	660mm×150m	9,240円	64g/m ²	2本/箱	A3T	A3T	5,300円	80g/m ²	250枚		
普通紙	普通紙	880mm×150m	11,440円	64g/m ²	2本/箱	第二原図	ロール	880mm×150m	19,600円	75g/m ²	1本	
								841mm×150m	19,600円	75g/m ²	1本	
								594mm×150m	13,800円	75g/m ²	1本	

■**クライアント環境設定料**

サービス名	設定料金(税別)	サービス内容
コニカミノルタ提供プリンタードライバー設定	2,000円/台	コニカミノルタが提供するプリンタードライバーインストールの設定作業及び動作確認(LAN/USB接続)
スキャナー設定	2,500円/台	スキャナー設定及び動作確認

■**アプリケーションインストール料**

サービス名	設定料金(税別)	サービス内容
コニカミノルタ提供ソフトウェアインストール	2,500円/台	コニカミノルタが提供する複合機/バンドルアプリケーションソフトウェアのインストールと設定作業及び動作確認
アプリケーションソフトウェアインストール	2,000円/台	指定アプリケーションソフトウェアのインストール(アンインストール機能付きのものに限る)

*上記のオプション取付料金、クライアント環境設定料およびアプリケーションインストール料は、コニカミノルタジャパン(株)が設置した場合の実費例です。

■**保守契約料金**

201W/201W SPモデル/301W SPモデルをご購入の際には、保守サービスとしてチャージシステム契約またはスポットシステム契約のいずれかを選択して頂きます。

■**チャージシステム**

機械を常に最良の状態でお使いいただく事を目的として、トラブルを事前に防ぎ、また万一の時に迅速な保守サービスを実施するシステムです。

チャージシステム料金(月額)

	201W / 201W SPモデル	301W SPモデル
基本料金/月	4,500円(400カウント含)	5,500円(500カウント含)
カウント単価/月	401~500カウント/月	9.5円
	501~600カウント/月	9.0円
	601カウント以上/月	8.5円
201W / 201W SPモデル	501~1,000カウント/月	8.5円
	1,001~1,500カウント/月	7.5円
301W SPモデル	1,501カウント以上/月	7.0円

- *1ヶ月のカウント数が基本料金に満たない場合でも、基本料金(月額)をお支払いいただきます。
- *カウンターはサイズ別に出力カウントが進みます。(A4/A3/B4は1カウント、A2/B3は2カウント、A1/B2は3カウント、A0/B1は5カウント進みます。)
- *チャージシステム契約の有効期間はお申込日から2年間とし、以後部品・資材の供給終了のご案内を差し上げるまで、同一条件にて1年毎に自動延長となります。
- *ご請求は、カウンター数値から算出され、1ヶ月単位で行います。(但し、適過減方式により、各層の料金帯を必ず通過し、計算いたします)
- *チャージシステム料金には、感光体、現像材(イメージングユニット含む)の貸与料、消耗品類(保守サービスにおける消耗交換部品、但しトナーと用紙を除く)及び調整に必要な費用が含まれています。
- *記載の価格、料金には消費税が含まれておりません。ご請求の際は別途申し受けます。

消耗品価格(別売)

A0トナー [TN-112]	14,100円	800g(A1ヨコサイズ・6%原稿2,000枚相当)
----------------	---------	----------------------------

■**スポットシステム**

機械の修理と感光体、トナー、部品、その他の関連商品の供給および交換をお客様のご要請の都度、有償でお引受けするシステムです。

感光体、トナー、部品、その他の商品をお買い上げいただきます。詳細につきましては、販売担当者にお問合せ下さい。

<国内総販売元> **コニカミノルタ ジャパン株式会社**

〒105-0023 東京都港区芝浦1-1-1

本紙の記載内容は2016年4月現在のものです。 9251-1037-70 1604T P8